

hesshaus.ch 



Konzepthaus **Sonja**

162 m² | 4.5 – 6.5 Zimmer | ab CHF 480 000.–
Individuell anpassbar mit Kostengarantie!

Wir bauen Ihre Wohnträume.

Baubeschrieb Sonja

Inbegriffene Leistungen:

- Projektierung, Planung, Bauleitung
- Aushub der Baugrube
- Unterkellerung betoniert, Wände roh, unbeheizt, Sickerleitung um Gebäude, Kanalisation im Haus
- Holzelement-Wände, Aussenbekleidung mit Lärchenschalung unbehandelt, Wärmedämmung, U-Wert 0,18 W/m²K
- Wände innen mit Deckputz, WC und Bad mit Keramikplatten
- Dachelement mit Ziegel, Wärmedämmung, U-Wert 0,18 W/m²K, Deckenverkleidung mit Naturholzplatten
- Kunststoffenster 3-fach Verglasung
- Elektrische Installation inkl. Verteilkasten, Schalter und Steckdosen
- Fussboden-Heizung mit Wärmepumpe
- Sanitär-Installationen mit Zu- und Abwasserleitungen inkl. Apparate
- Einbauküche mit Geräten
- Türen
- Treppe in Holz
- Bodenbeläge EG + OG mit Keramikplatten und Laminat
- Blowerdoor-Test (Luftdichtigkeitsprüfung)

Optionen:

- | | | |
|--|--------------|------------------|
| ■ Aussentreppe mit Kellertüre | 13 300.– | CHF |
| ■ Fassaden verputzt | 5 800.– | CHF |
| ■ Carport, 6.00 m x 3.00 m | 17 300.– | CHF |
| ■ Garage, 6.00 m x 3.50 m | 65 000.– | CHF |
| ■ Cheminée-Ofen mit Kamin | ca. 11 900.– | CHF |
| ■ Niederenergie mit K-Lüftung | 15 000.– | CHF |
| ■ Minergie zertifiziert mit PV-Anlage 5 kW
(Komfortlüftung, Wärmedämmung-Plus, Solaranlage) | ca. 43 700.– | CHF (Richtpreis) |



Kurze Bauzeit mit Kostengarantie.

Investieren Sie in Ihr Traumhaus

Total Gebäudekosten		480 000.–	CHF
abzüglich Eigenleistungen	–		CHF
Optionen			CHF
Total Umgebung/Erschliessung		ca. 43 000.–	CHF
Total Baunebenkosten		ca. 47 000.–	CHF
Landkosten		m ² à	CHF
Total Anlagekosten			CHF



Ihre Vorteile

- Als Familienunternehmen realisieren wir Ihre Wohnräume mit qualifizierten, langjährigen Mitarbeitern
- Unsere schlüsselfertigen Konzepthäuser werden individuell geplant und an Ihre spezifischen Bedürfnisse angepasst
- Bauherrensitzungen halten Sie immer auf dem neusten Stand
- Termintreue und Kostengarantie sind für uns selbstverständlich
- Wir fertigen die Elemente wetterunabhängig in unserer Werkhalle
- Für Fremdarbeiten berücksichtigen wir jeweils regionale Handwerker
- Kurz: Hesshaus baut zügig und fachmännisch zu einem fairen Preis – ökologisch, energieeffizient und umweltschonend

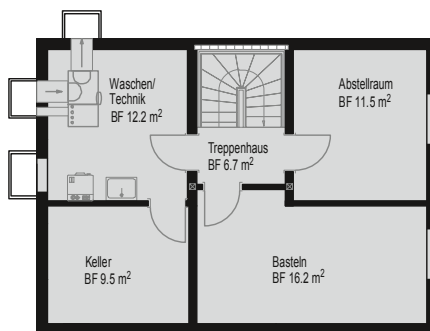
Lassen Sie sich inspirieren

Gerne passen wir unsere Konzepthäuser Ihren persönlichen Bedürfnissen und Wünschen an.

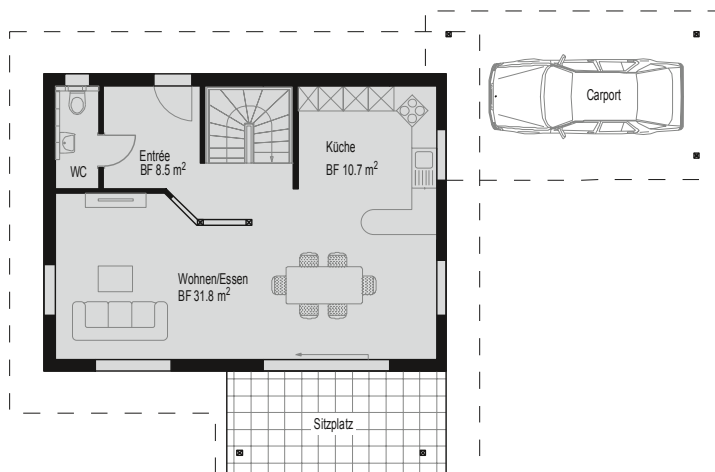
Der Grundpreis basiert auf folgenden Hausgrößen:

- Gebäudemasse: 9.60 m x 7.10 m
- Anzahl Zimmer: 4.5 – 6.5
- Wohn- und Nutzfläche: 162 m²

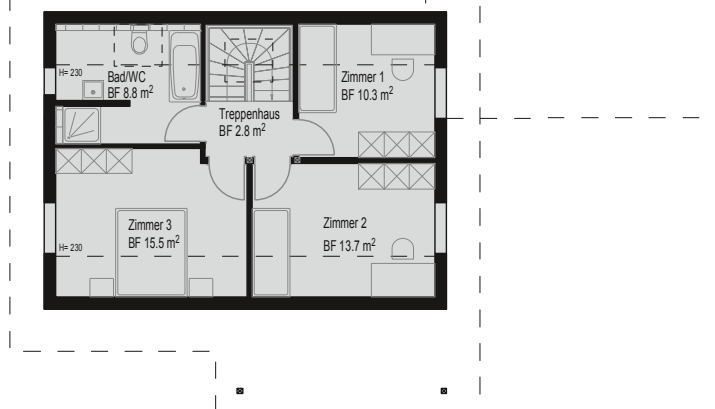
Preisbasis April 2022



Untergeschoss (die Raumeinteilung ist anpassbar)



Erdgeschoss (die Raumeinteilung ist anpassbar)



Obergeschoss (die Raumeinteilung ist anpassbar)



hesshaus.ch

Hess Holzbau AG | Hauptstrasse 4 | 4417 Ziefen
T 061 935 90 60 | mail@hesshaus.ch
www.hesshaus.ch