



Konzepthaus **Laura**

198 m² | 5.5 – 7.5 Zimmer | ab CHF 572 000.–
Individuell anpassbar mit Kostengarantie!

Wir bauen Ihre Wohnträume.

Baubeschrieb Laura

Inbegriffene Leistungen:

- Projektierung, Planung, Bauleitung
- Aushub der Baugrube
- Unterkellerung betoniert, Wände roh, unbeheizt, Kanalisation im Haus
- Holzelement-Wände, Aussenbekleidung mit Falzschalung vorgegraut, Wärmedämmung, U-Wert 0,18 W/m²K
- Wände innen mit Deckputz, WC und Bad mit Keramikplatten
- Dachelement mit Ziegel, Wärmedämmung, U-Wert 0,18 W/m²K, Deckenverkleidung mit Naturholzplatten
- Kunststofffenster 3-fach Verglasung
- Elektrische Installation inkl. Verteilkasten, Schalter und Steckdosen
- Fussboden-Heizung mit Wärmepumpe
- Sanitär-Installationen mit Zu- und Abwasserleitungen inkl. Apparate
- Einbauküche mit Geräten
- Türen
- Treppe in Holz
- Bodenbeläge EG + OG mit Keramikplatten und Laminat
- Blowerdoor-Test (Luftdichtigkeitsprüfung)

Optionen:

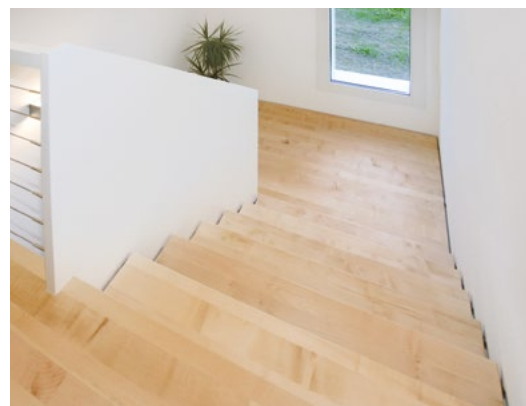
- | | | |
|-------------------------------|--------------|-------------|
| ■ Aussentreppe mit Kellertüre | 13 300.– | CHF |
| ■ Fassaden verputzt | 6 900.– | CHF |
| ■ Carport, 6.00 m x 3.00 m | 17 300.– | CHF |
| ■ Cheminée-Ofen mit Kamin | ca. 14 200.– | CHF |
| ■ Balkon, 12.5 m ² | 22 800.– | CHF |
| ■ Kontrollierte Lüftung | 15 000.– | CHF |
| ■ Cooling / PV Anlage | | auf Anfrage |



Kurze Bauzeit mit Kostengarantie.

Investieren Sie in Ihr Traumhaus

Total Gebäudekosten	572 000.–	CHF
abzüglich Eigenleistungen	–	CHF
Optionen		CHF
Total Umgebung/ Erschliessung	ca. 84 000.–	CHF
Total Baunebenkosten	ca. 56 000.–	CHF
Landkosten	m ² à	CHF
Total Anlagekosten		CHF



Ihre Vorteile

- Als Familienunternehmen realisieren wir Ihre Wohnräume mit qualifizierten, langjährigen Mitarbeitern
- Unsere schlüsselfertigen Konzepthäuser werden individuell geplant und an Ihre spezifischen Bedürfnisse angepasst
- Bauherrensitzungen halten Sie immer auf dem neusten Stand
- Termintreue und Kostengarantie sind für uns selbstverständlich
- Wir fertigen die Elemente wetterunabhängig in unserer Werkhalle
- Für Fremdarbeiten berücksichtigen wir jeweils regionale Handwerker
- Kurz: Hesshaus baut zügig und fachmännisch zu einem fairen Preis – ökologisch, energieeffizient und umweltschonend

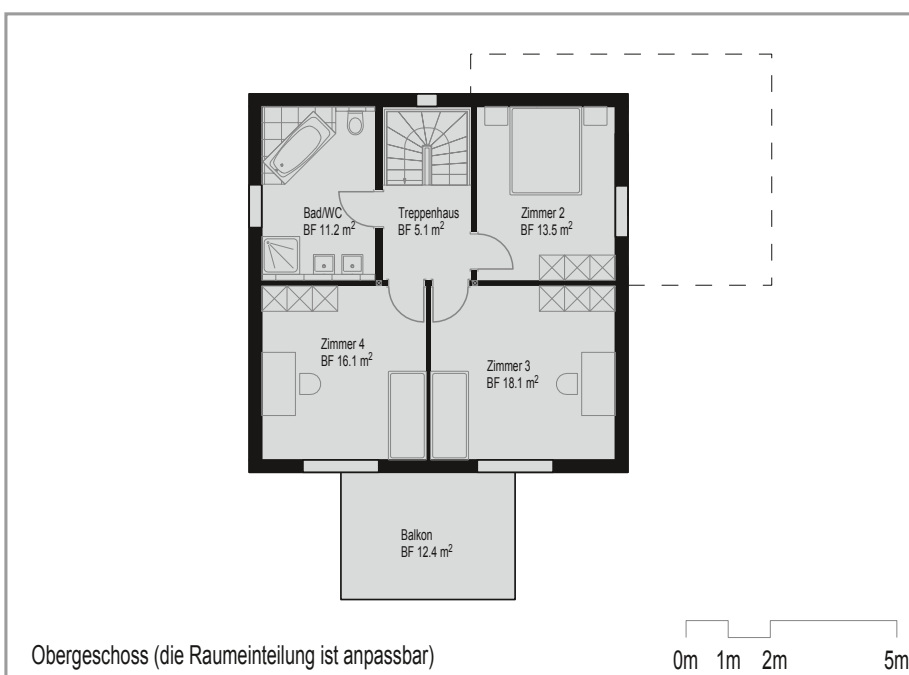
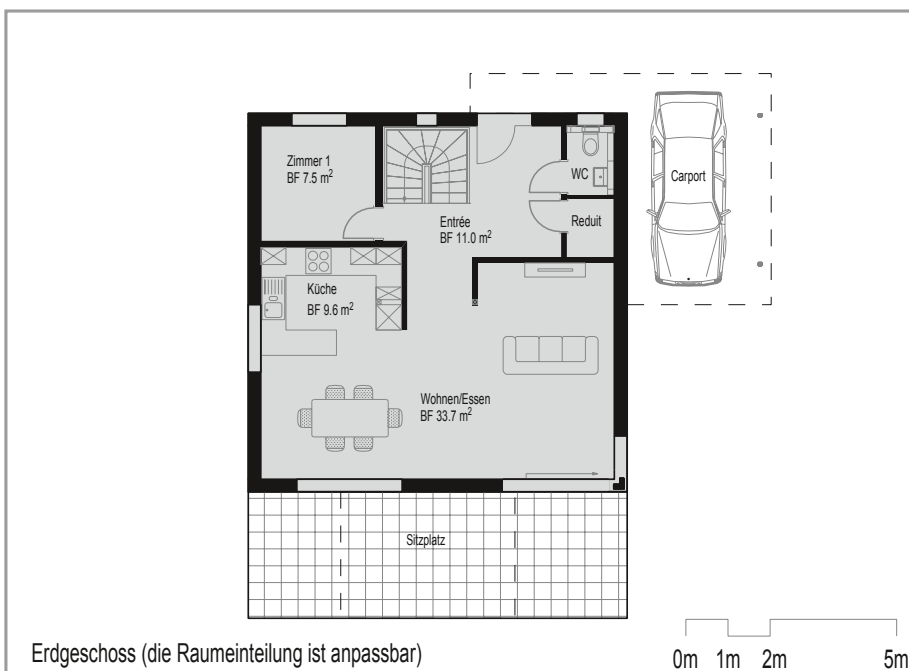
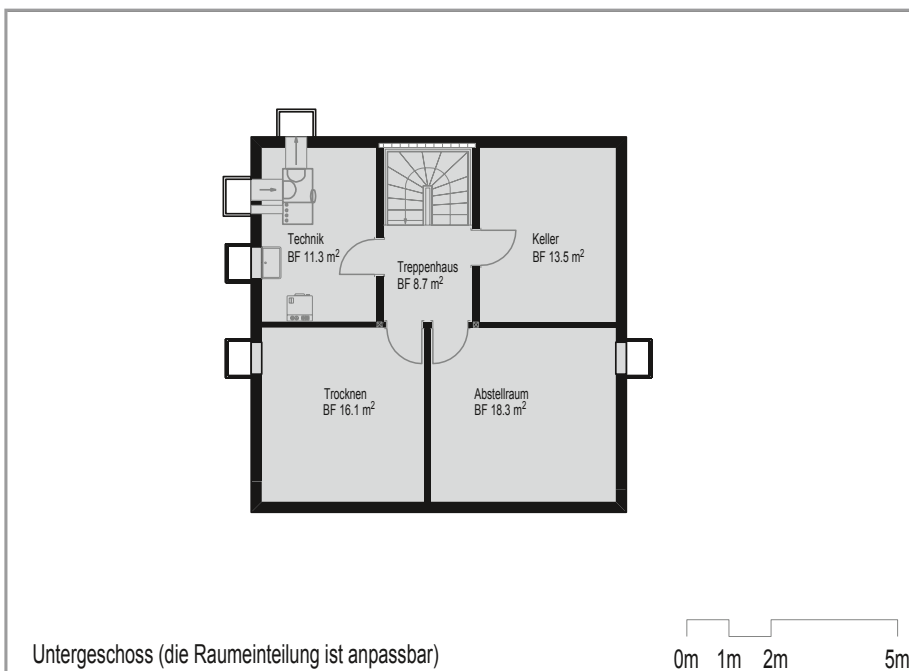
Lassen Sie sich inspirieren

Gerne passen wir unsere Konzepthäuser Ihren persönlichen Bedürfnissen und Wünschen an.

Der Grundpreis basiert auf folgenden Hausgrößen:

- Gebäudemasse: 9.10 m x 9.10 m
- Anzahl Zimmer: 5.5 – 7.5
- Wohn- und Nutzfläche: 198 m²

Preisbasis Januar 2026



hesshaus.ch

Hess Holzbau AG | Hauptstrasse 4 | 4417 Ziefen
T 061 935 90 60 | mail@hesshaus.ch
www.hesshaus.ch